



Guia d'anticipació amb pictogrames

Informació general



UBICACIÓ:

Carretera de Sant Boi, 4, 6, 08940
Cornellà de Llobregat, Barcelona



HORARI:

dimarts, dimecres i dijous 10-17h
diumenge 10-14h



TELÈFON:

933423538



MISSATGES:

+34 639858128



ACCESSIBILITAT:

És accessible per a cadires de rodes



CORREU ELECTRÒNIC:

- museudelesaigues@veolia.com
- serveiseducatiu@aiguesdebarcelona.cat



WEB:

<https://www.museudelesaigues.cat/>

Com arribar



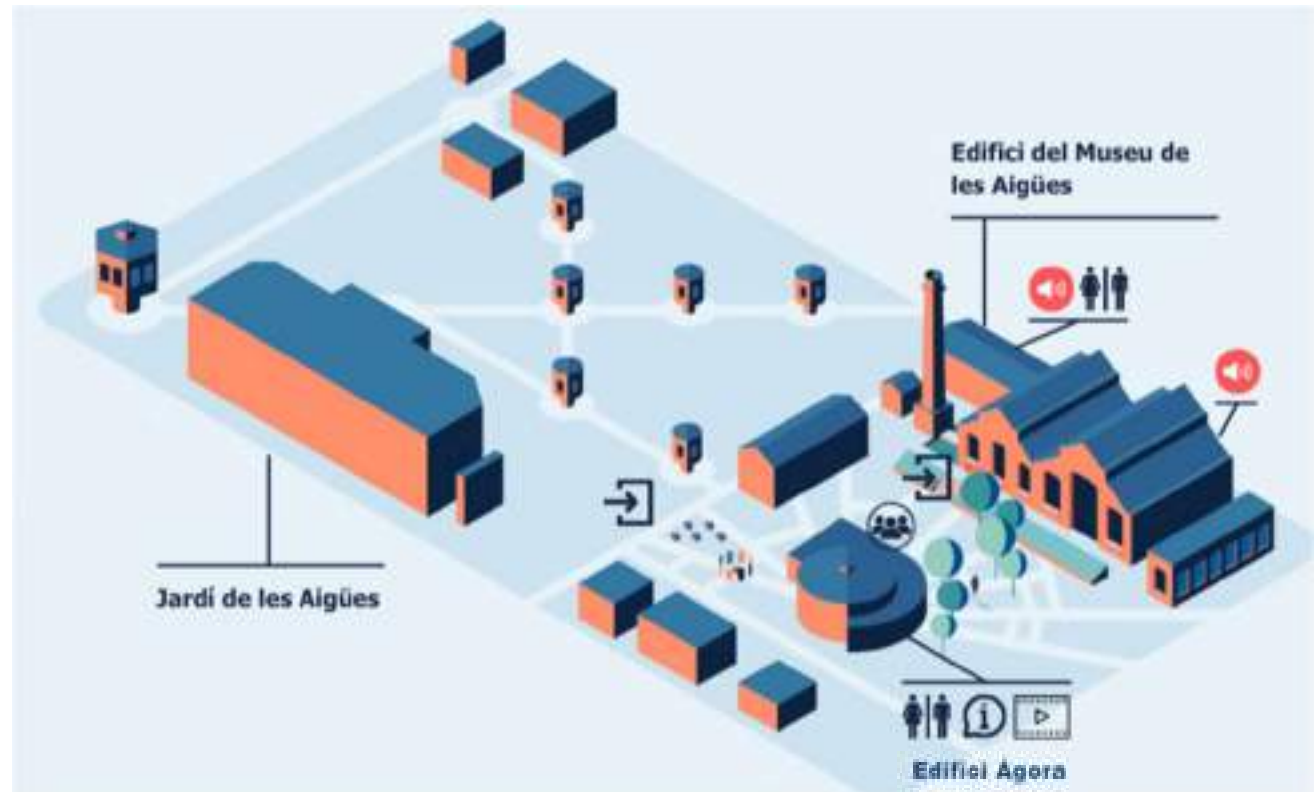
	TRAM	T1 T2 ESTACIÓ LES AIGÜES O CORNELLÀ CENTRE
	METRO	L5 ESTACIÓ CORNELLÀ CENTRE
	RODALIES RENFE	R4 ESTACIÓ CORNELLÀ
	FERROCARRILS DE LA GENERALITAT (FGC)	L8 S3 S4 S8 S9 R50 R5 R6 R60 ESTACIÓ CORNELLÀ RIERA
	TRANSPORT PROPI	ES POT VENIR EN TRANSPORT PROPI I APARCAR AL PÀRQUING DEL MUSEU
	BUS	L52 L74 L77 L82 L85 M5 M75 X79 95

PLÀNOL GENERAL



Mapa de l'espai del Museu de les Aigües

	PUNT D'INFORMACIÓ
	LAVABOS
	ENTRADA (AL JARDÍ O AL MUSEU)
	PUNT DE REUNIÓ DE VISITES GUIDES
	SONS FORTS
	VÍDEO IMMERSIU



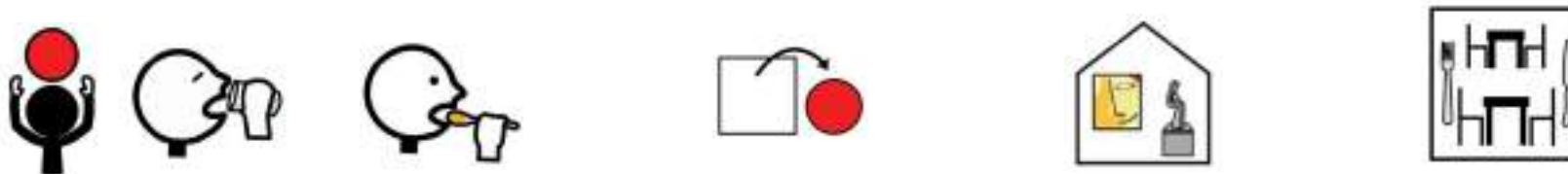
Normes del Museu



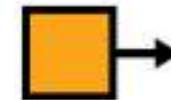
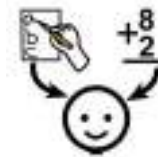
AL MUSEU CAMINO I PARLO BAIKET.



PUC TOCAR LES PANTALLES DE L'EXPOSICIÓ



PUC BEURE I MENJAR A L'EXTERIOR DEL MUSEU I AL MENJADOR.



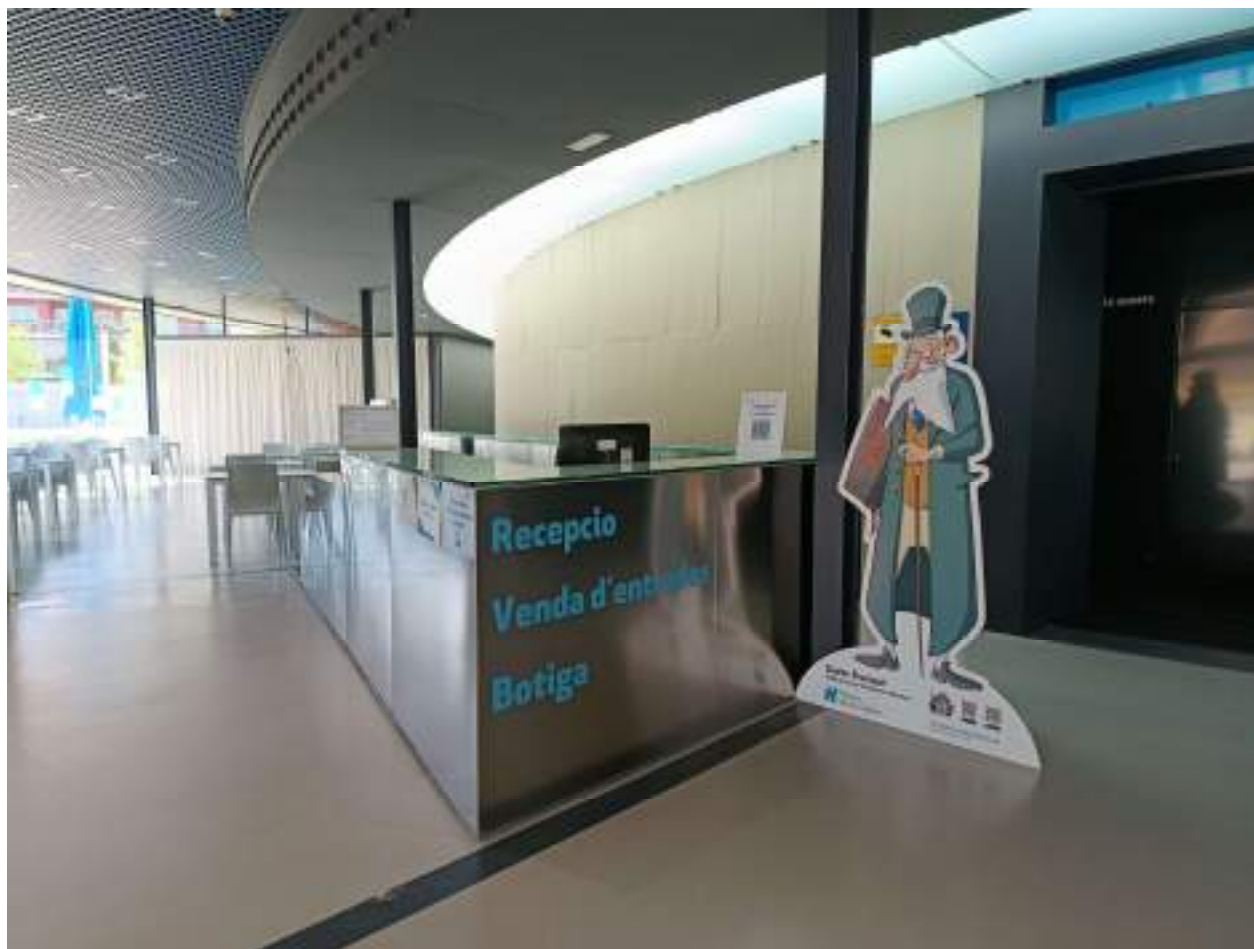
VAIG AL MUSEU DE LES AIGÜES PER APRENDRE SOBRE L'AIGUA



ENTRO A L'ESPAI DEL MUSEU PER L'ENTRADA DE VIANANTS O PEL PÀRQUING



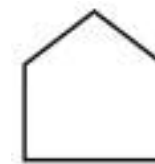
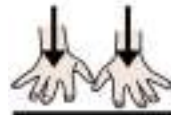
VAIG A L'EDIFICI ÀGORA A COMPRAR O VALIDAR LA MEVA ENTRADA A RECEPCIÓ



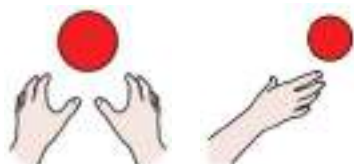
PUC COMPRAR LA MEVA ENTRADA PER INTERNET O A LA RECEPCIÓ DEL MUSEU



ENTRO A L'EDIFICI ÀGORA PER LA PORTA GIRATÒRIA



LA RECEPCIÓ ESTÀ A L'ESQUERRA DE L'ENTRADA DE L'EDIFICI ÀGORA



A RECEPCIÓ PUC DEMANAR EN PRÉSTEC UN KIT DE LA CALMA O CASCS



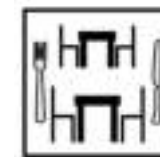
A LA DRETA DE LA RECEPCIÓ HI HA LA SALA ÀGORA



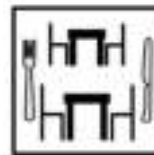
AL COSTAT DE LA SALA ÀGORA HI HA L'ESPAI DE LA CALMA



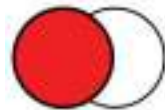
A L'ESPAI DE LA CALMA PUC DESCANSAR QUAN HO NECESSITO



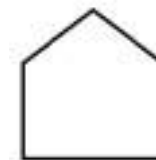
A L'ESQUERRA DE LA RECEPCIÓ HI HA EL MENJADOR



DESPRÉS DEL MENJADOR HI HA ELS LAVABOS



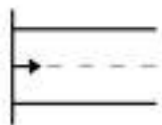
DAVANT DE LA RECEPCIÓ HI HA LES TAQUILLES



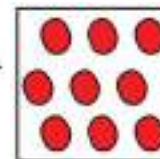
VAIG AL MUSEU QUE ESTÀ DAVANT DE L'EDIFICI ÀGORA



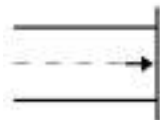
VALIDO LA MEVA ENTRADA ALS TORNOS DE L'ENTRADA



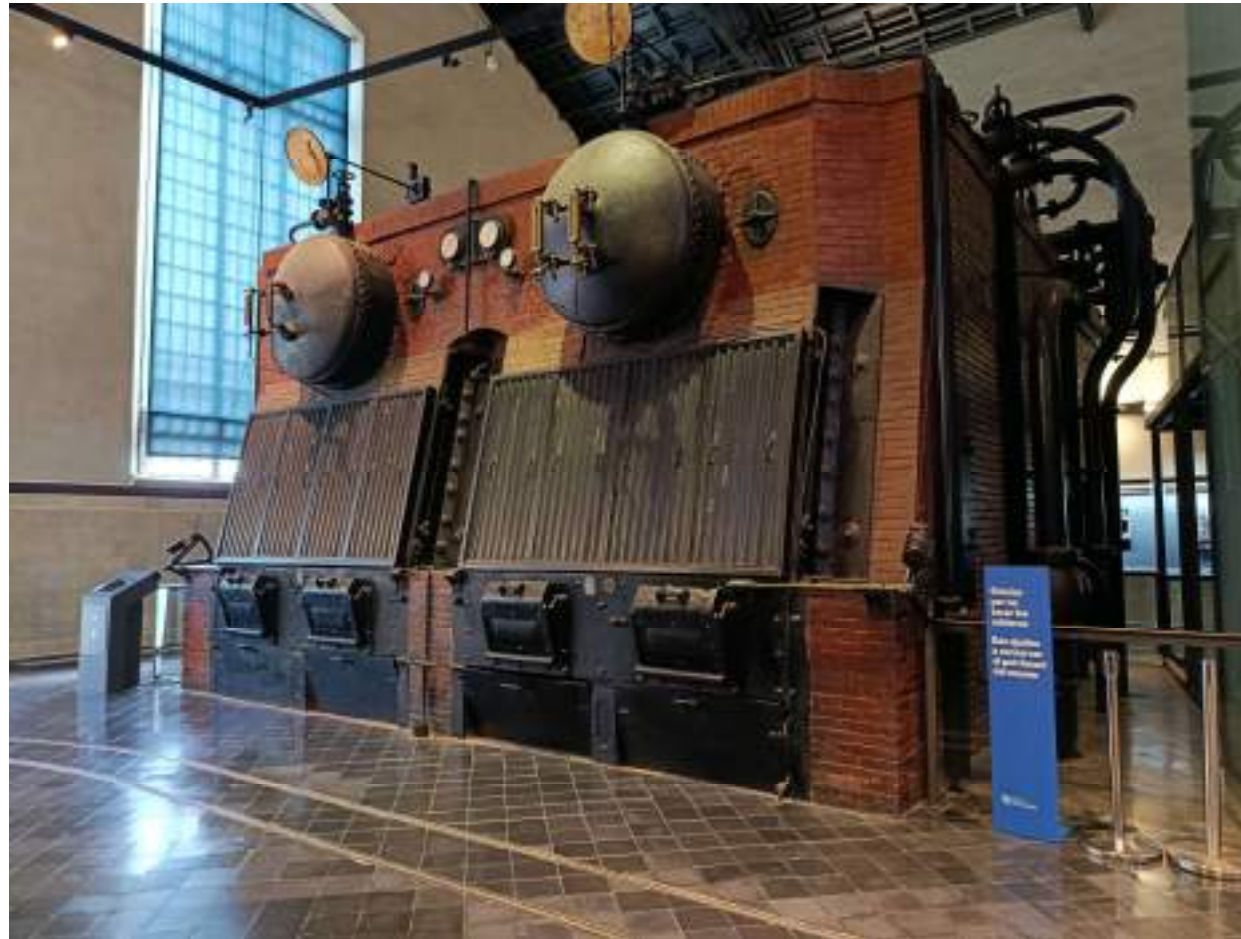
COMENÇO LA VISITA PER L'EXPOSICIÓ "L'AIGUA, L'IMPULS DE LA CIUTAT"



PUJO LA RAMPA PER VEURE TOTA L'EXPOSICIÓ



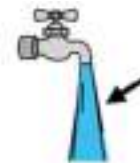
AL FINAL DE L'EXPOSICIÓ HI HA LA SALA DE MÀQUINES



DESPRÉS DE LA SALA DE MÀQUINES VAIG A LA SALA DE CALDERES



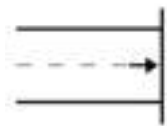
A LA DRETA DE LA SALA DE CALDERES HI HA L'ESPAI AIGUA VIRTUAL



A L'AIGUA VIRTUAL APRENC LA QUANTITAT D'AIGUA DE DIFERENTS COSES



A L'ESQUERRA DE LA SALA DE CALDERES HI HA LA SALA DE L'ELECTRICITAT



AL FONS DE LA SALA DE L'ELECTRICITAT HI HA UN LAVABO



SURTO DEL MUSEU I VAIG AL JARDÍ DE LES AIGÜES



ABANS D'ENTRAR AL JARDÍ DE LES AIGÜES HI HA LA MAQUETA DEL MUSEU



AL JARDÍ DE LES AIGÜES VEIG MÀQUINES, FONTS I NATURA

Museu de les Aigües

Carretera de Sant Boi, 4, 6

Cornellà de Llobregat, Barcelona

DOCUMENT CREAT PER

